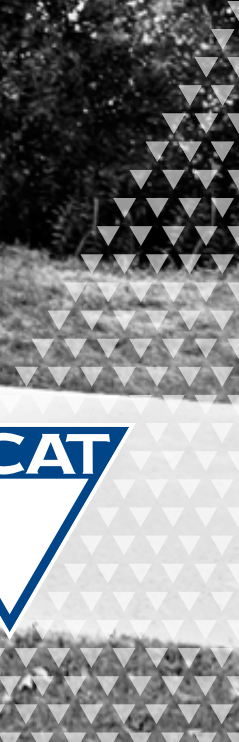
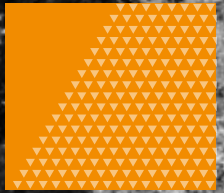


SMART

**BÉTONS FIBRÉS ULTRA-HAUTES
PERFORMANCES**

ARCHITECTURE, DESIGN, STRUCTURES D'OUVRAGES D'ART
ET DE BÂTIMENTS





PONT DE LA CHABOTTE, A51 (ISÈRE)



QUARTIER FLON, LAUSANNE (SUISSE)



LAVABO PANDORA, COLLECTION MANUFACTURE DE BÉTON, CREABÉTON

SMART^{UP}, INTELLIGENCE
ET ÉLÉGANCE D'UN BÉTON
FIBRÉ ULTRA-HAUTES PERFORMANCES,
AUX PROPRIÉTÉS ÉTONNANTES,
CONÇU POUR DES RÉALISATIONS
STRUCTURELLES, ARCHITECTURALES
ET DESIGN.

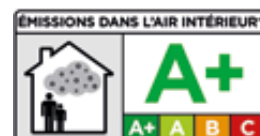
- ▼ Grâce à sa résistance exceptionnelle, en compression et en traction, SMART^{UP} permet de fabriquer des pièces légères et de grandes dimensions pour procurer une liberté incomparable de conception et gagner en performance constructive.
- ▼ La haute durabilité de SMART^{UP}, du fait de son excellente résistance aux agressions extérieures (climatiques, mécaniques, feu, vieillissement), permet d'augmenter la longévité de l'ouvrage, de renforcer la sécurité du public et de limiter fortement les coûts de maintenance.
- ▼ L'élasticité inédite de SMART^{UP} permet la réalisation des formes les plus complexes et des projets les plus exigeants en termes de finesse de structure et de parement. Facile à travailler, moulable, texturable et colorable, SMART^{UP} ouvre de nouvelles perspectives créatives.



ULTRA-HAUTE RÉSISTANCE
COMPRESSION ET TRACTION



TRÈS HAUTE DURABILITÉ





PONT DE LA CHABOTTE, A51 (ISÈRE)

STRUCTUREL

Matériau innovant et durable, SMART^{UP} propose des garanties structurelles incomparables pour imaginer, construire et rénover les ouvrages d'art et les bâtiments de demain.

- ▼ La structure est allégée grâce à une résistance exceptionnelle de SMART^{UP} en compression (> 130 MPa) et en traction (> 6 MPa), jusqu'à 6 fois supérieure à celle d'un béton courant, sans armature passive.
- ▼ La longévité de l'ouvrage et la haute durabilité du béton sont apportées par l'ultra-compacité de SMART^{UP} (porosité < 9%) et par sa faible perméabilité à l'air.
- ▼ Le caractère élastique de SMART^{UP} donne une liberté pour concevoir des ouvrages et éléments structurels d'exception.
- ▼ SMART^{UP} permet une optimisation de la construction alliant maîtrise des coûts (rapidité et performance de la réalisation) et sécurité sur le chantier.
- ▼ Préservation des ressources : béton fibré ultra-hautes performances de Vicat, SMART^{UP} permet un dimensionnement optimal des ouvrages, une maîtrise renforcée en fabrication et des économies sur les quantités de matériaux utilisés.



TOITURE PRÉCONTRAÎTE
Ramatuelle (Var)



STADE DES LUMIÈRES
Lyon (Rhône)



HALLES DE BOULINGRIN
Reims (Marne)



FAÇADE DU BÂTIMENT DE SWATCH GROUP (SUISSE)



PAROI VÉGÉTALE SKYFLOR®
Genève (Suisse)

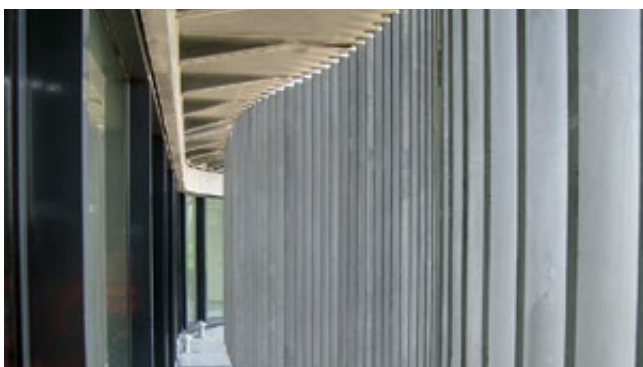
ARCHITECTURAL

Béton créatif, SMART^{UP} s'inscrit dans la modernité avec des solutions répondant à toutes les exigences architecturales et en phase avec les tendances de la construction par une valorisation de la matière minérale.

- ▼ Conçu pour réaliser des éléments élancés, fins, ajourés ou de grandes tailles, SMART^{UP} ouvre le champ des possibles en permettant une personnalisation et une reproductibilité illimitées.
- ▼ Les qualités de mise en œuvre de SMART^{UP} (remplissage homogène des coffrages, grande fluidité et excellente compacité) garantissent un rendu uniforme et une finesse de parement.
- ▼ Résistant aux chocs et aux agressions, SMART^{UP} offre à l'ouvrage un faible entretien et une grande longévité, y compris en extérieur.
- ▼ Matériau minéral, issu des ressources locales, et recyclable, SMART^{UP} est respectueux de l'environnement.



QUARTIER FLON
Lausanne (Suisse)



SIÈGE ITER
Cadarache (Bouches-du-Rhône)

BANC VERSUS, CREABETON (SUISSE)

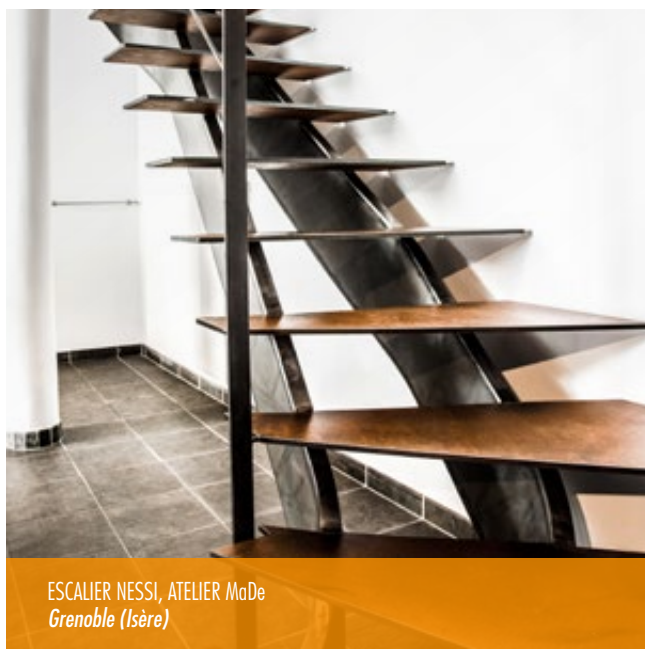
DESIGN

Béton élégant et contemporain, SMART^{UP} s'offre une place à part dans le monde du design en conciliant fonctionnalité et esthétique. Meubles, objets, surfaces utiles ou futiles, le béton accompagne et embellit le quotidien.

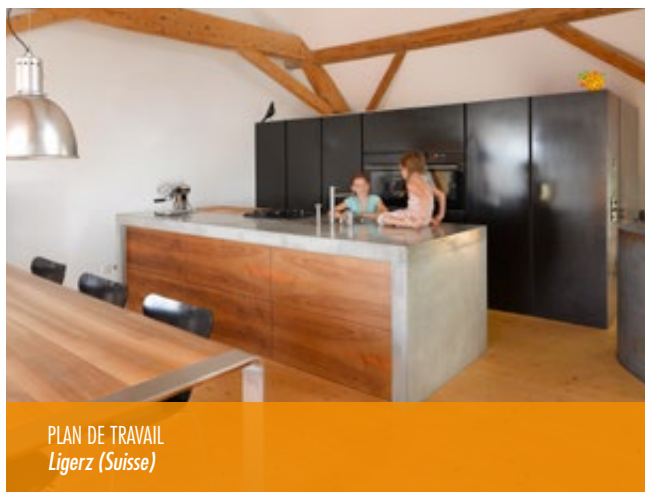
- ▼ SMART^{UP} nourrit la créativité, tout en s'intégrant parfaitement au paysage urbain et en s'associant harmonieusement avec d'autres matériaux.
- ▼ Par sa souplesse et la diversité de ses textures, SMART^{UP} épouse toutes les formes et sait se faire léger et lumineux.
- ▼ Sur le plan esthétique, SMART^{UP} reproduit à la perfection tous les aspects de finition : couleurs, textures et effets de surface.
- ▼ Matériau à base de ciment, de granulats et de sable, SMART^{UP} respecte l'environnement.
- ▼ Etiqueté A+, SMART^{UP} contribue à améliorer la qualité de l'air intérieur des bâtiments.



PANNEAUX BÉTON
CREABETON (Suisse)



ESCALIER NESSI, ATELIER MaDe
Grenoble (Isère)



PLAN DE TRAVAIL
Ligerz (Suisse)

L'HOMME AU CŒUR DU PROCESSUS CRÉATIF... POUR UN RENDU D'EXCEPTION

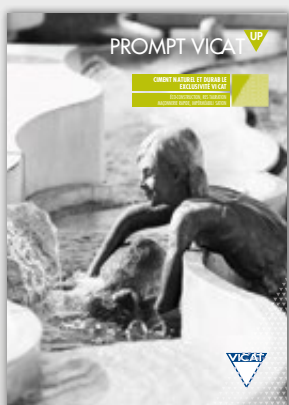
C'est sous la main de l'homme que les multiples facettes de SMART^{UP} prennent vie.

L'étape de fabrication, en atelier, exige savoir-faire et soin du détail, pour la réalisation de toutes les pièces : structurelles et décoratives, qu'elles soient très grandes ou aussi petites que le manche d'un OPINEL[®].

Compétences et passion du produit caractérisent nos partenaires, préfabricants, entreprises et maîtres d'œuvre, avec lesquels nous validons les projets.

SMART^{UP} se travaille avec une précision millimétrique, et nous vous accompagnons tant sur les essais que sur les développements nécessaires pour donner vie à vos ambitions.





L'ULTRA-PERFORMANCE SIGNÉE VICAT

L'expertise technique du groupe Vicat, conjuguée à sa démarche d'innovation, vous permet de bénéficier de solutions d'exception, à base de ciment et de béton, pour des réalisations de haute technicité, de haute créativité et de haute exigence environnementale.

VICAT

Tél. +33 (0)4 74 18 40 10
smart@vicat.fr

www.ciment-vicat.com

Crédits photos

COUVERTURE : Beautiful Steps, Lang/Baumann, Rives de Saône Lyon (69), Grand Lyon
PAGES INTÉRIEURES : Nicolas Robin, Tom Baumann, Restoy Jean-Philippe Regard Du Ciel, Lisa Ricciotti, Cyrille Laze, Creabéton Matériaux, Vicat

Conception, création

agence MMAP
06-15